

Landeskirchenrat

Die Exekutive legt die strategischen Linien der Landeskirche fest, bereitet Beschlüsse des Parlaments vor und setzt diese um. Sie vertritt die Landeskirche gegen aussen, beispielsweise gegenüber dem Kanton und dem Bistum sowie gegenüber gesamtschweizerischen Organisationen und anderen Landeskirchen.



**Beyeler
Marie-Louise**

Präsidium
Présidence



**Ammann
Rolf**

Vize-Präsident, Bildung
und Verkündigung
*Vice-Président,
Formation et annonce*



**Kempf
Sabine**

Finanzen, Spezialseel-
sorge und Diakonie
*Finances, Aumônerie
spécialisée*



**Löffler
René**

Personal
Personnel



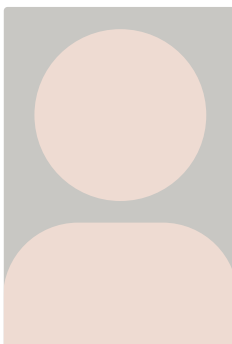
**Steck
Roland**

Anderssprachige
Allophones



**Zemp
Robert**

Kommunikation
Relations publiques



Französischsprachiger
Sitz ist vakant
*Le siège francophone
est vacant*

Conseil de l'Église nationale

L'exécutif détermine les lignes stratégiques de l'Église nationale, prépare les décisions parlementaires et les met en œuvre. Il représente l'Église nationale à l'extérieur, par exemple auprès du canton et du diocèse ainsi que des organisations nationales et d'autres Églises nationales.

Bischofsvikariat St. Verena

Das Bischofsvikariat St. Verena gehört nicht zur Landeskirche, sondern zum Bistum Basel. Es umfasst die Kantone Bern, Jura und Solothurn und ist im Kanton Bern auf pastoraler Seite der wichtigste Partner der Landeskirche. Im dualen System der Römisch-katholischen Kirche arbeiten die beiden Seiten eng zusammen und finden gemeinsame Wege, damit die Kirche ihre Aufgaben erfüllen kann.



**Schwickerath
Georges**

Bischofsvikar



**Rey Kühntopf
Edith**

Regional-
verantwortliche



**Beuret
Marie-Andrée**

Déléguée épiscopale



**Berret
Didier**

Délégué épiscopal
Jura Pastoral



**Citro
Aurelio**

Administration

Vicariat épiscopal Ste-Vérène

Le Vicariat épiscopal Ste-Vérène n'appartient pas à l'Église nationale, mais au diocèse de Bâle. Il comprend les cantons de Berne, du Jura et de Soleure et est le partenaire le plus important de l'Église nationale sur le plan pastoral dans le canton de Berne. Dans le système dual de l'Église catholique romaine, les deux parties travaillent en étroite collaboration et trouvent des moyens communs pour que l'Église puisse remplir ses tâches.